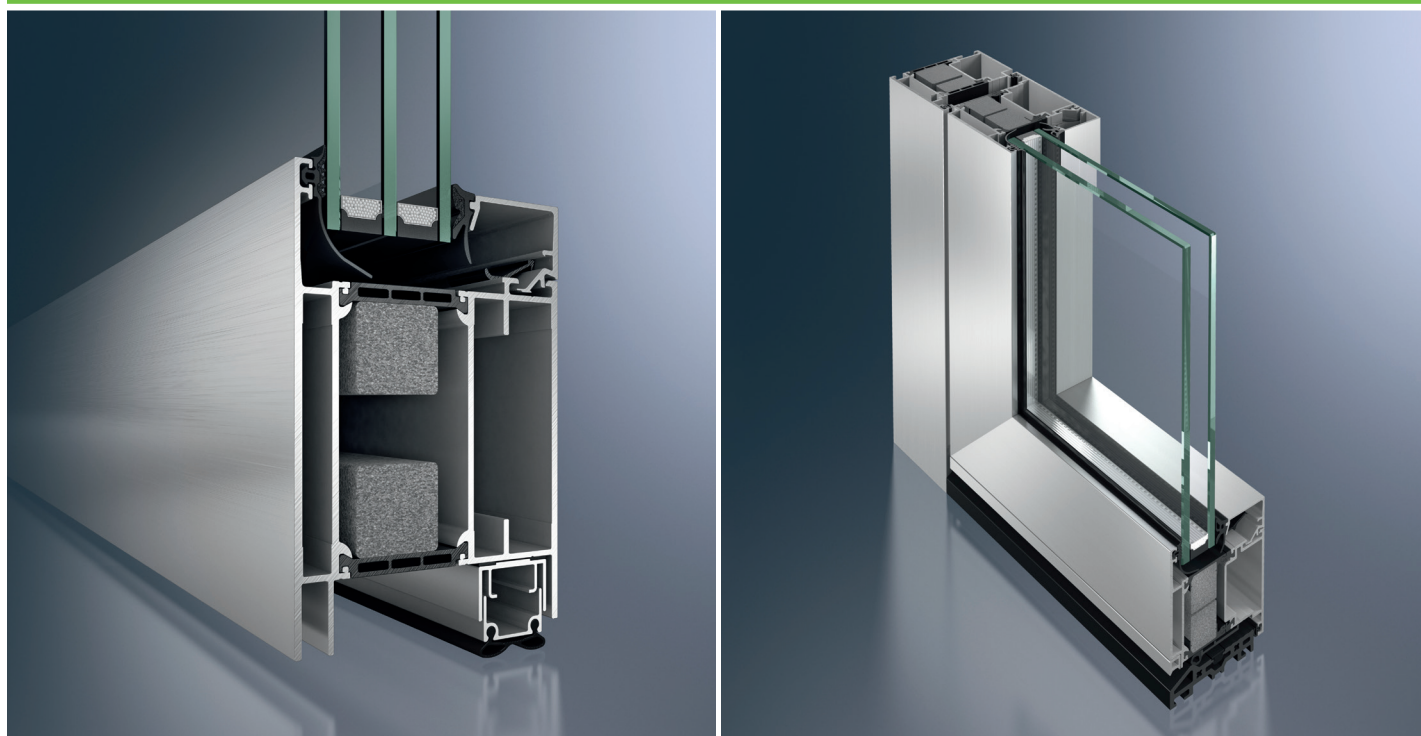


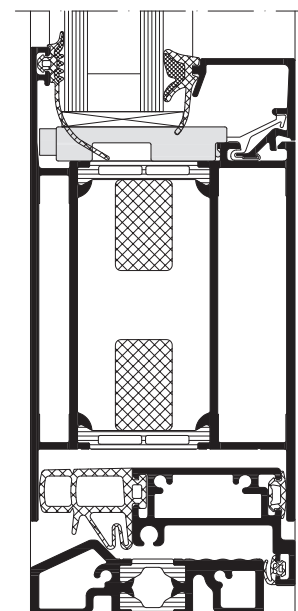
## Schüco ADS 75.SI

Sistema per porte in alluminio  
Aluminium Door System



La porta Schüco ADS 75.SI (Super Insulation) a elevato isolamento termico offre valori di isolamento straordinari ed è pertanto la soluzione ideale per edifici con esigenze estreme in termini di gestione dell'energia. A scelta può essere impiegata anche come porta multifunzione ed essere collegata ai sistemi domotici degli edifici. Il design estetico senza tempo è disponibile anche con contorni arrotondati (Versione SL) e si armonizza perfettamente con i sistemi di finestre e facciate Schüco.

The high insulation Schüco Door ADS 75.SI (Super Insulation) offers outstanding insulation values and is therefore the ideal solution for buildings with the highest requirements in terms of energy management and architecture. It can also be used as a multi-purpose door and integrated in the building management system. The attractive, timeless design is also available with rounded contours (SL version) and fits seamlessly with the Schüco façade and window systems.



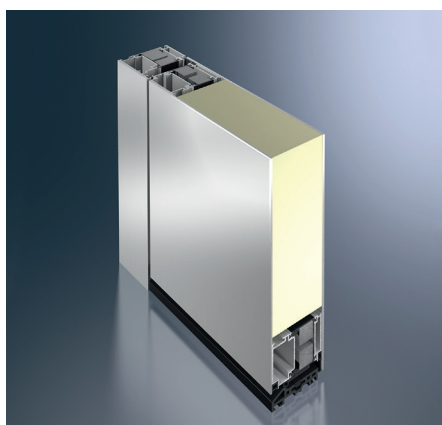
Porta Schüco ADS 75.SI, scala 1:2  
Schüco Door ADS 75.SI, Scale 1:2

# Porte Schüco ADS 75.SI

Sistema per porte in alluminio  
Aluminium Door System



Sistema di porte in alluminio  
Schüco ADS 75.SI  
Schüco Aluminium  
door system ADS 75.SI



Sistema per porte Schüco ADS 75.SI  
Schüco door system ADS 75.SI

## Schüco ADS 75.SI

### Vantaggi del prodotto Product benefits

- Valore  $U_f$  di massimo 1,6 W/(m<sup>2</sup>K)
  - Zona isolata ampliata con riempimento con schiuma
  - Apertura verso l'interno o verso l'esterno; sezione in vista 147 mm
  - Cerniera standard regolabile in continuo su tre assi
  - Classe antieffrazione fino a RC3 (WK3)
  - Peso massimo dell'anta 200 kg
  - Max. 500.000 cicli di prova conformemente a DIN EN 12400
- $U_f$ -value of maximally 1.6 W/(m<sup>2</sup>K)
  - Extended insulation area with foam filling
  - Inward or outward-opening; 147 mm face width
  - Barrel hinge, infinitely adjustable in three dimensions
  - Burglar-resistant up to RC3 (WK3)
  - Max. leaf weight 200 kg
  - Max. 500,00 test cycles in accordance with DIN EN 12400

### Vantaggi in fase di lavorazione Fabrication benefits

- Versione Residential Line (RL) o Soft Line (SL)
  - Sigillatura automatica
  - Soluzioni prive di barriere
  - Cerniere a scomparsa
  - Tamponamento per anta a scomparsa
  - Apparecchiature antipanico
  - Sistema di sicurezza per porte d'emergenza
- Residential Line (RL) or SoftLine (SL) models
  - Automatic door seal
  - Easy-access solutions
  - Concealed hinges
  - Leaf-enclosing infill
  - Emergency fittings
  - Emergency exit switch

### Dati tecnici Technical data

Controllo Test	Norma Standard	Valore Value
Isolamento termico Thermal insulation	DIN EN ISO 1077-2	Valore $U_f$ Value in W/(m <sup>2</sup> K) massimo maximally 1,6
Prestazioni antieffrazione Burglar resistance	DIN EN 1627	RC3 (WK3)
Permeabilità all'aria Air permeability	DIN EN 12207	Classe 2 Class 2
Impermeabilità alla pioggia battente Watertightness	DIN EN 12208	Fino a classe 5A to Class 5A
Tenuta al vento Wind resistance	DIN EN 12210 <sup>1</sup>	Fino a classe C3 to Class C3
Resistenza meccanica Mechanical loading	DIN EN 13115	Fino a classe 3 to Class 3

<sup>1</sup> Resistenza alla flessione in funzione del profilo. The amount of deflection will depend on the profile

Schüco International Italia srl  
www.schueco.it

**SCHÜCO**